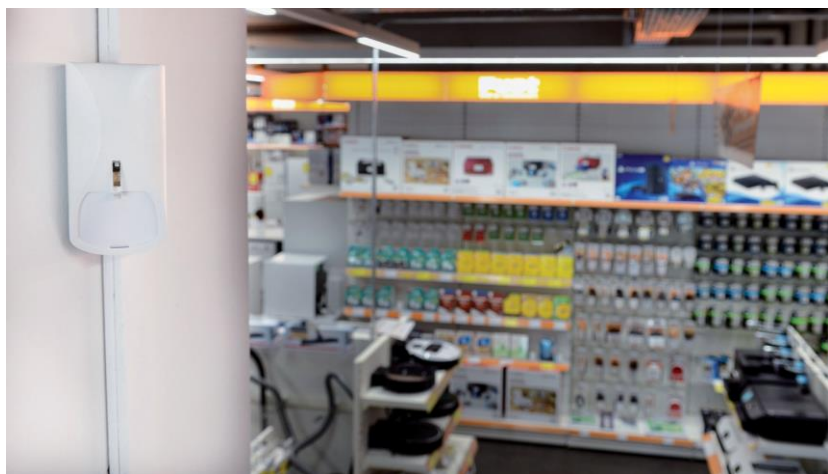


Rundum-Schutz für jedes Gebäude

Alle hoffen, sie niemals zu benötigen, aber im Notfall können Einbruchmeldeanlagen Leben retten und wertvolles Eigentum schützen. Professional Solutions bietet den Rundum-Schutz für Ihre Immobilie: Egal ob für Einkaufszentren, Lagerhäuser, Tankstellen oder andere Immobilien – wir stellen Ihnen gerne ein umfassendes und individuelles Sicherheitskonzept zusammen. Unsere Alarmerdetektoren detektieren und warnen nicht nur vor Einbruch, sondern auch vor Feuer oder Überschwemmungen. Unsere Einbruchmeldeanlagen gibt es in verschiedenen Varianten, angefangen mit einfachen Kontaktmeldern, Bruchmeldern, Glasbruchmeldern bis über zu 360 Grad-Bewegungsmeldern. So vielfältig Ihre Bedürfnisse auch sind, so flexibel ist auch unser Angebot. Wir finden für Sie garantiert die passende Lösung. Gerne beraten wir Sie in einem persönlichen Gespräch.



Vorteile einer Einbruchmeldeanlage

- Erkennen von Einbrüchen und Einbruchversuchen
- Akustischer Alarm durch Aussen- und Innensirene, alle sind gewarnt
- Durch akustische Alarmierung werden Täter:innen erschreckt, Aktionszeitraum verkürzt
- Alarmanlagen schrecken ab – Einbruch lohnt sich nicht

Professional Solutions

Technische Lösungen auf Sie zugeschnitten.

Ihr professioneller und erfahrener Partner in den folgenden Bereichen:

- Videoüberwachung
- Digital Signage
- Einbruchmeldeanlagen
- Beschallung

Standard können Alle, wir erstellen professionelle Lösungen individuell auf Ihre Bedürfnisse zugeschnitten.

Als zuverlässiger und loyaler Partner stehen wir Ihnen auch nach dem Kauf unserer Produkte gerne jederzeit zur Verfügung. Dank unseres breitgefächerten Knowhows freuen wir uns, Sie fachgerecht zu beraten und Ihnen das optimale Angebot zu unterbreiten.

Gerne stehen wir für alle Anfragen zur Verfügung.

Dipl. Ing. Fust
Professional Solutions
Industriestrasse 31
8112 Otelfingen

☎ 0848 559 123

✉ Professional.Solutions@fust.ch



Intelligente Technik für Ihre Sicherheit

Die Alarmzentrale ist das Gehirn von Einbruchmeldeanlagen, die die Sicherheitstechnik im Gebäude überwacht. Alle Signale von Bewegungs- und Glasbruchmeldern, Lichtschranken und anderen Sensoren laufen hier zusammen und werden verarbeitet. Einbruchmeldeanlagen von Fust Professional Solutions heben sich dabei deutlich von anderen Produkten ab: Alle Module kommunizieren in beide Richtungen. Das heisst, dass nicht nur Steuerungsbefehle von der Einbruchmeldezentrale an die einzelnen Sensoren geleitet werden, sondern die Komponenten auch Empfangsbestätigungen und Statusmeldungen an die Steuerungseinheit senden. Auf diese Weise wird die Sicherheit und Zuverlässigkeit Ihrer Einbruchmeldeanlagen erheblich erhöht.

Vorteile bei der Wahl einer Anlage von Fust Professional Solutions

- Grosse Vielfalt an Leser und Identifikationsträgern
- Hohe Installations- und Bedienungsfreundlichkeit
- Scharf-/Unscharfschaltung sowie die Zutrittskontrolle erfolgen mit dem gleichen Code oder Schlüssel
- Flexible Schlüssel- und Codevergabe

Fust Professional Solutions – Ihr treuer Partner

Hervorragende Produkte allein genügen jedoch nicht, um Ihnen maximale Sicherheit zu bieten. Eine professionelle Planung, Installation und Wartung der Geräte sind ebenfalls nötig. Denn jedes Alarmsystem ist ein auf Ihre örtliche und persönliche Situation abgestimmte Sicherheitslösung. Fust Professional Solutions ist und bleibt Ihr loyaler Partner von A-Z. Wir freuen uns, Ihnen vom ersten Beratungsgespräch bis hin zur Umsetzung und der Wartung Ihrer Produkte zur Seite zu stehen.

Beratung

Planung

Umsetzung

Wartung

Individuelle Sicherheit

Die Einbruchmeldeanlage lässt sich mit vielen verschiedenen Komponenten kombinieren, wie zum Beispiel einer Videoüberwachungsanlage. Die Anlage kann gemäss den Bedürfnissen und Wünschen der Kund:innen individuell angepasst und beliebig erweitert werden. Wir freuen uns, Ihnen ein optimal auf Sie zugeschnittenes Angebot zu unterbreiten.